

**150 м<sup>2</sup>****6 567 528 руб****43 784 руб/м<sup>2</sup>**

Этапы работ	Стоимость материалов	Итого
<b>Подготовительные работы</b>	Площадь застройки дома 192 м <sup>2</sup>	<b>0</b>
<b>Фундамент с цокольным этажом</b>	Цокольный этаж Ширина стены цоколя 200 мм Бетон марки Толщина плиты цоколя 200 мм Тип теплоизоляции фундамента 50 мм	<b>2 990 722</b>
<b>Стены</b>	Монолитные стены Плотностью Толщина стены 200 мм Длина и ширина дома <b>15,0</b> х <b>12,0</b> м Несущие стены (м <sup>3</sup> ) 35	<b>546 424</b>
<b>Перекрытия</b>	Межэтажные перекрытия Из монолитного железобетона 180 мм	<b>583 471</b>
<b>Кровля</b>	Стропильная система 2-х скатная (щипцовая) Металлочерепица Площадь кровли 205 м <sup>2</sup> Утепление холодного чердака 200 мм Фактическое сопротивление теплопередаче 5,158 м <sup>2</sup> ×°C/Вт	<b>613 470</b>
<b>Утепление, отделка фасад, леса</b>	Площадь фасада 140 м <sup>2</sup> Теплоизоляция стены 100 мм Фасад 1 Облицовочный кирпич 140 м <sup>2</sup> Сопротивление теплопередаче стены 3,357 м <sup>2</sup> ×°C/Вт	<b>697 330</b>
<b>Остекление, входная дверь, лестница</b>	Профиль пластик площадь остекления 28 м <sup>2</sup> 2-х камерный стеклопакет (4М1-10-4М1-10-К4) входная дверь класс "4" 1шт Сопротивление теплопередаче 0,580 м <sup>2</sup> ×°C/Вт	<b>279 629</b>
<b>СТОИМОСТЬ ТЁПЛОГО КОНТУРА ДОМА:</b>		<b>5 711 047</b>

<b>Инженерные системы</b>	Котельная с газовым котлом	<b>521 790</b>
	Радиаторное отопление, ГВС, ХВС	
	Электромонтажные работы	<b>190 123</b>
<b>Внутренняя черновая отделка</b>	Длина внутренних стен и перегородок 33 м Высота потолка 2,8 м	<b>144 567</b>

**ИТОГО ПО ВСЕМ РАЗДЕЛАМ: 6 567 528****Примечания:**

- 1
- 2
- 3
- 4
- 5
- 6
- 7

Менеджер проекта

**Алексей Корбанов**

8 931 952-03-11

**ДОЛИ ТЕПЛОВЫХ ПОТЕРЬ**



**СБОР НАГРУЗОК ОТ ДОМА (кг)**



Классификация энергоэффективности дома

**Среднемесячная стоимость отопления**

**2 109** руб



Пассивный дом  
С ультра низким потреблением

**С низким потреблением**

**46** кВт•ч/(м<sup>2</sup> год)

С пониженным потреблением

Не энергоэффективный дом

Природный магистральный газ

КПД котла

**92,0%**

Теплотворность топлива с учётом КПД

**7 396,80** ккал/м<sup>3</sup>

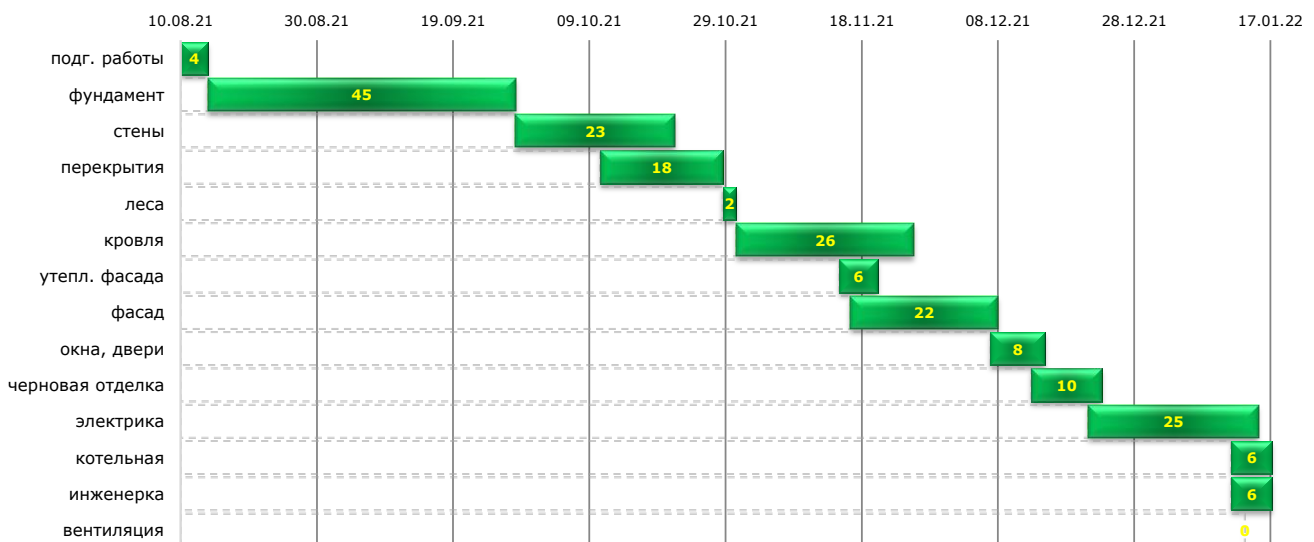
Среднемесячный расход топлива

**310,2** м<sup>3</sup>

Теплота на нагрев по хол. пятидневке

**10,5** кВт

**График производства работ (в днях)**



Ключевые цены которые были использованы для формирования коммерческого предложения

• Монолитные стены		<b>4 300</b>	руб м <sup>3</sup>
• Металлическая арматура		<b>82 500</b>	руб тн.
• Бетон		<b>4 300</b>	руб м <sup>3</sup>
• Щебень		<b>1 500</b>	руб м <sup>3</sup>
• Пиломатериалы	Камерной сушки	<b>31 000</b>	руб м <sup>3</sup>
• Пиломатериалы	Естественной влажности	<b>17 050</b>	руб м <sup>3</sup>
• Песок		<b>900</b>	руб м <sup>3</sup>
• Теплоизоляция фундамента		<b>7 222</b>	руб м <sup>3</sup>
• Теплоизоляция стен		<b>3 400</b>	руб м <sup>3</sup>
• Облицовочный кирпич		<b>35</b>	руб шт.
• Утепление холодного чердака		<b>1 800</b>	руб м <sup>3</sup>
• Кровельное покрытие	Металлочерепица	<b>550</b>	руб м <sup>2</sup>
• Профиль окна пластик		<b>9 050</b>	руб м <sup>2</sup>
• Котёл	Мощностью не менее 20 кВт	<b>44 000</b>	руб шт.
• Труба для ГВС и ХВС	∅ 16x2,2 мм	<b>105</b>	руб шт
• Электрокабель	3x2,5 мм	<b>80</b>	руб м

[Назад](#)